



Сменное Оборудование



Гидравлическая Разводка



Телескопическая стрела



Многоцелевой грейфер



Специальный ковш



Кондиционер A/C



Вилы



Шнековый Бур



Рыхлитель



Грейдерный Отвал



Захват для лесоматериалов



Система Стабилизации при Движении

SRS

Спецификации, в этом каталоге могут быть изменены без предварительного уведомления.

**SANKO MAKINA PAZARLAMA VE TICARET A.S.**  
www.mst-tr.com Эл. адрес: [export@mst-tr.com](mailto:export@mst-tr.com)

ГОЛОВНОЙ ОФИС:  
Yakacik, Hürriyet Mah. E5 Yan Yol Üzeri No: 57 Kartal İstanbul TURKEY Tel.: +90 216 453 04 00 факс: +90 216 453 04 01

ЗАВОД  
4. Organize Sanayi Bölgesi Başpınar Gaziantep TURKEY Tel.: +90 342 357 00 33 факс: +90 342 357 00 46-32



**MST**



**SANKO** | [www.mst-tr.com](http://www.mst-tr.com)



**MS42**



**MS44**

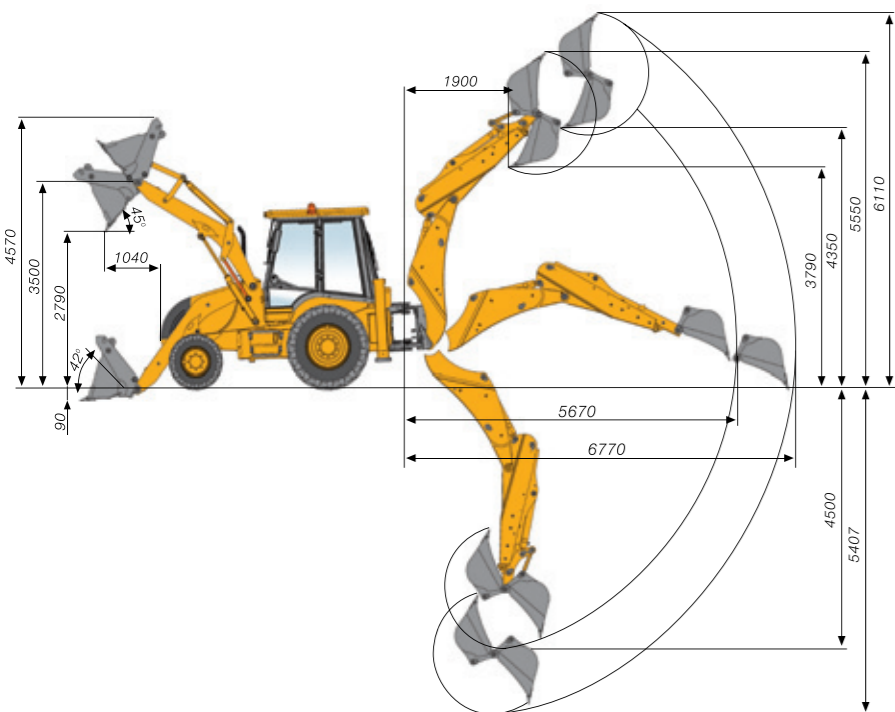
Правильный выбор!

**MST**

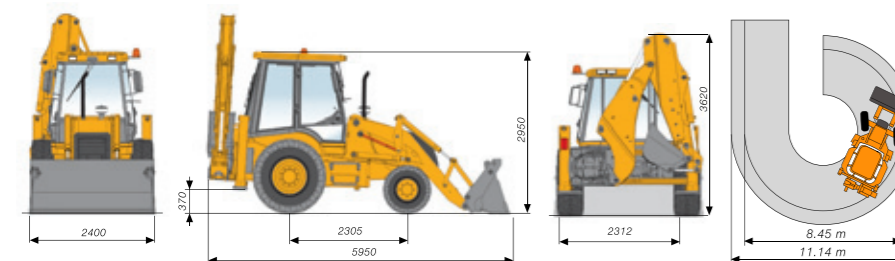




# ТЕХНИЧЕСКИЕ ХАРАКТЕРИСТИКИ...



Все данные приведены в мм



Двигатель	
Производитель	: PERKINS
Модель	: 1104C - 44T (New Euro II Green Engine)
Максимальная мощность	: 74,5 кВт/99 л.с. (ISO/TR 14396)
Максимальный крутящий момент	: 413 Нм@1350 об./мин.
Рабочий объём цилиндров двигателя	: 4,4 л
Количество цилиндров	: 4
Диаметр расточки цилиндра двигателя	: 105 мм
Длина хода поршня	: 127 мм
Количество оборотов при полной нагрузке	: 2200 об./мин.
Воздушный фильтр	: Двухэлементный, двухступенчатый, сухого типа
Холодный запуск	: С предварительным прогревом

## Коробка передач

• Автоматическое переключение передач под нагрузкой на низких оборотах с 4 передними/4 задними скоростями, обеспечивает высокую тяговую силу при любых условиях.

**PowerShift** • Переключатель скоростей с электрическим приводом обеспечивает моментальное переключение скоростей для получения желаемой скорости и рабочей тяги.

- Соотношение гидротрансформатора 2,64 / 1 усиливает рабочую мощность машины.
- Используется система электронного контроля переднего и заднего хода, выбора скорости ECU защищает коробку передач от возможных повреждений при неправильном включении скорости.

## Мосты

Усиленный задний мост с дифференциалом повышенного трения (LSD) увеличивает трение в условиях мягкого и труднопроходимого грунта.

- Макс. кривая крутящего момента передней оси обеспечивает превосходное сцепление в любых условиях работы.
- Усилитель привода поршня рулевой тяги на передней оси.
- Передняя ось имеет угол отклонения на 16° для получения эффективного вождения, даже в самых тяжелых условиях состояния почвы.

## Скорость движения по дорогам

При стандартных шинах (116,9/14-28) и частоте вращения двигателя 2200 об./мин.	
Редуктор	км/ч
1	06.14
2	10.11
3	22.18
4	41.93

## Система тормозов

Масляное охлаждение дисковых тормозов обеспечивает безопасность машины в любых условиях.

Диаметр диска : 255 мм  
Площадь фрикциона : 26,207 мм<sup>2</sup>

Ручной тормоз механического типа, приводит в действие диск, подключенный к валу коробки передач, которая стопорит тормозные колодки.

## Гидравлическая система

Модель	: Сдвоенный насос (43+27 с.с.) со встроенным распределительным клапаном
Максимальное давление насоса	: 154 л/мин. (при 2,200 об./мин.)
Максимальное давление насоса	: 250 бар

- Гидравлическая система оснащена «противоударными» и «антикавитационными» клапанами
- Разгрузочный клапан автоматически регулирует основной и вспомогательный насосы для требуемого расхода.
- Температура гидравлической системы регулируется с помощью масляного радиатора, который расположен перед водяным охладителем для улучшения эффективности охлаждения даже условиях жаркого климата.
- Масляный фильтр может улавливать частицы размером 10 мкм
- Рычаги управления экскаватора и погрузчика расположены так, чтобы обеспечить простоту использования для оператора.

## Электрическая система

Двигатель оснащен 12 В DC и генератором 75 А, электрическим запуском двигателя и предварительным подогревателем для запуска двигателя в холодную погоду.

Обеспечен АКБ А165 Аh с тяжёлым режимом и низким эксплуатационным расходом. Специальные разъемы IP65 и термоусадочный тип защиты используются на всех необходимых местах, чтобы обеспечить прочную и водонепроницаемую проводку. Коробка предохранителей и релейная группа с легким доступом, расположены внутри кабины.

## Шины

Передние	: 12,5/80-18,12 PR
Стандарт	: 16,9/14-28,12 PR

## Манёвренность

Диаметр поворота (со стороны ковша)	: 10,90 м
Диаметр поворота (колея)	: 8,30 м
Ход рулевого колеса (кол. оборотов, до упора)	: 3 ¼ полных оборотов

## Погрузчик

Поворот ковша, Палец за ковшом	
• Объем ковша	: 1,1 м <sup>3</sup>
• Максимальная грузоподъемность	: 4050 кг
• Максимальное отрывное усилие (Ковш)	: 7750 кг
• Максимальное отрывное усилие (Стрела)	: 6175 кг

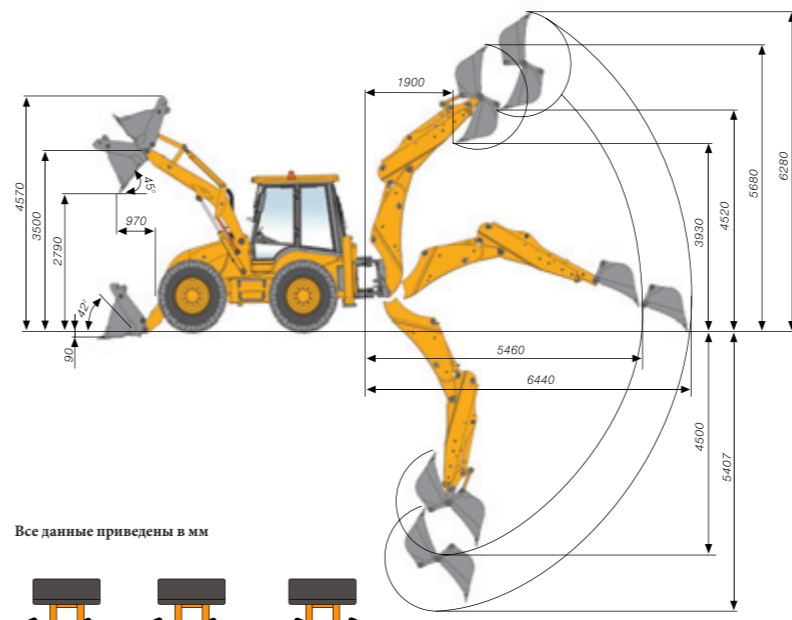
## Обратная Лопата

- GGG 70- кование стальное посадочное место.
  - Литой палец.
  - Гидрозамок.
  - Посадочное место коробчатого типа.
- |                                    |                                  |
|------------------------------------|----------------------------------|
| Максимальная грузоподъемность      | 2090 кг (Стандартная стрела)     |
| Максимальная грузоподъемность      | 1605 кг (Телескопическая стрела) |
| Макс. усилие отрыва стрелы         | 3650 кг                          |
| Макс. высота подъема               | 6228 мм                          |
| Макс. глубина копания              | 5406 мм                          |
| Макс. горизонтального вылет стрелы | 6770 мм                          |
| Коэффициент поворота               | 180°                             |

## Вес

Стандартная эксплуатационная масса машины	8500 кг
---	---------

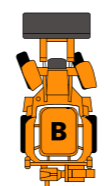
# ТЕХНИЧЕСКИЕ ХАРАКТЕРИСТИКИ...



Все данные приведены в мм



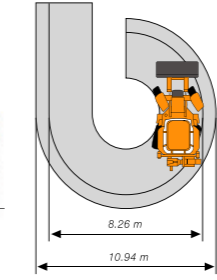
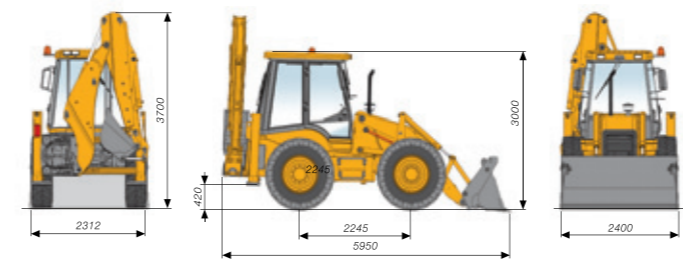
А- РУЧНОЙ ПЕРЕКЛЮЧАТЕЛЬ хода, увеличивает потенциал маневрирования во время погрузки в узких пространствах



В- Поворот от передних колес, используется при дорожной езде



С- Крабовый ход используется при копании вблизи стен и каналов



Двигатель	
Производитель	: PERKINS
Модель	: 1104C - WT (New Euro II Green Engine)
Максимальная мощность	: 74,5 кВт/99 л.с. (ISO/TRU396)
Максимальный крутящий момент	: 613 Нм@1350 об./мин.
Рабочий объём цилиндров двигателя	: 4,4 л
Количество цилиндров	: 4
Диаметр расточки цилиндра двигателя	: 105 мм
Длина хода поршня	: 127 мм
Количество оборотов при полной нагрузке	: 2200 об./мин.
Воздушный фильтр	: Двухэлементный, двухступенчатый, сухого типа
Холодный запуск	: Предварительным прогрев

## Коробка передач

• Автоматическое переключение передач под нагрузкой на низких оборотах с 4 передними/4 задними скоростями, обеспечивает высокую тяговую силу при любых условиях.

**PowerShift** • Переключатель скоростей с электрическим приводом обеспечивает моментальное переключение скоростей для получения желаемой скорости и рабочей тяги.

- Соотношение гидротрансформатора 2М/ 1 усиливает рабочую мощность машины.
- Электрический выбор привода для 2 колес или для 4-х колес.
- Используется система электронного контроля переднего и заднего хода, выбора скорости ECU защищает коробку передач от возможных повреждений при неправильном включении скорости.

## Мосты

Усиленный задний мост с дифференциалом повышенного трения (LSD) увеличивает трение в условиях мягкого и труднопроходимого грунта.

- Макс. кривая крутящего момента передней оси обеспечивает превосходное сцепление в любых условиях работы.
- Усилитель привода поршня рулевой тяги на передней оси.
- Передняя ось имеет угол отклонения на 16° для получения эффективного вождения, даже в самых тяжелых условиях состояния почвы.

## Скорость движения по дорогам

При стандартных шинах (116,9/У-28) и частоте вращения двигателя 2200 об./мин.	
Редуктор	км/ч
1	06.14
2	10.11
3	22.18
4	41.93

## Система тормозов

Дистанционное управление, масляное охлаждение дисковых тормозов обеспечивает безопасность машины в любых условиях.

Диаметр диска	: 255 мм
Площадь фрикциона	: 26,207 мм <sup>2</sup>
Ручной тормоз механического типа, приводит в действие диск, подключенный к валу коробки передач, которая стопорит тормозные колодки.	

## Гидравлическая система

Модель	: Сдвоенный насос (43+27 с.с.) со встроенным распределительным клапаном
Максимальное давление насоса	: 154 л/мин. (при 2,200 об./мин.)
Максимальное давление насоса	: 250 бар

- Гидравлическая система оснащена «противоударными» и «антикавитационными» клапанами
- Разгрузочный клапан автоматически регулирует основной и вспомогательный насосы для требуемого расхода.
- Температура гидравлической системы регулируется с помощью масляного радиатора, который расположен перед водяным охладителем для улучшения эффективности охлаждения даже условиях жаркого климата.
- Масляный фильтр может улавливать частицы размером 10 мкм
- Рычаги управления экскаватора и погрузчика расположены так, чтобы обеспечить простоту использования для оператора.

## Электрическая система

Двигатель оснащен 12 В DC и генератором 65 А, электрическим запуском двигателя и предварительным подогревателем для холодного запуска двигателя.

Обеспечен АКБ А165 Аh с тяжёлым режимом и низким эксплуатационным расходом. Специальные разъемы IP65 и термоусадочный тип защиты используются на всех необходимых местах, чтобы обеспечить прочную и водонепроницаемую проводку. Коробка предохранителей и релейная группа с легким доступом, расположены внутри кабины.

## Шины

Передние / задние	
Стандарт	: 16,9/14-28,12 PR

## Манёвренность

Диаметр поворота (со стороны ковша)	: 10,54 м
Диаметр поворота (колея)	: 8,26 м
Ход рулевого колеса (кол. оборотов, до упора)	: 3 ¼ полных оборотов

## Погрузчик

Поворот ковша, Палец за ковшом	
• Объем ковша	: 1,2 м <sup>3</sup>
• Максимальная грузоподъемность	: 3100 кг
• Максимальное отрывное усилие (Ковш)	: 7332 кг
• Максимальное отрывное усилие (Стрела)	: 5758 кг

## Обратная Лопата

- GGG 70- кование стальное посадочное место.
  - Литой палец.
  - Гидрозамок.
  - Коробчатого типа посадочное место
- |                                    |                                  |
|------------------------------------|----------------------------------|
| Максимальная грузоподъемность      | 1500 кг (Стандартная стрела)     |
| Максимальная грузоподъемность      | 5078 кг (Телескопическая стрела) |
| Макс. усилие отрыва стрелы         | 3351 кг                          |
| Макс. высота подъема               | 6228 мм                          |
| Макс. глубина копания              | 5250 мм                          |
| Макс. горизонтального вылет стрелы | 6770 мм                          |
| Коэффициент поворота               | 180°                             |
| Расстояние бокового смещения       | 1154 мм                          |

## Вес

Стандартная эксплуатационная масса машины	8750 кг
---	---------